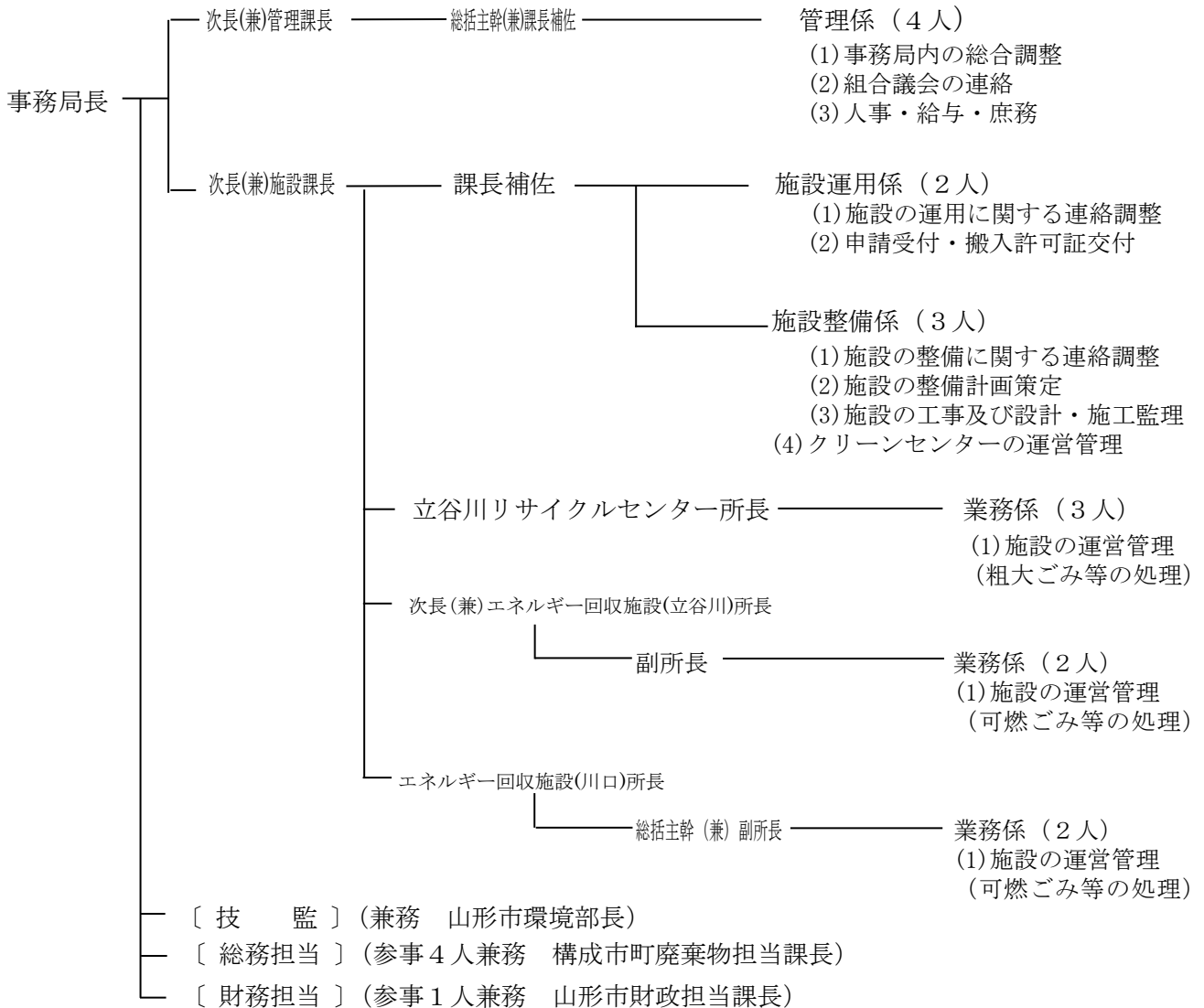


執行機関

- (1) 管理者：山形市長 副管理者：上山市長、山辺町長、中山町長
 参与：山形市副市長（代表参与）、上山市副市長、山辺町副町長、中山町副町長
- (2) 事務局組織機構（令和6年度）



会計管理者（山形市会計管理者）——〔会計担当〕（参事1人兼務 山形市会計担当課長）
 └── 所属職員（3人兼務）

- (3) 職員構成（派遣職員・令和6年4月1日現在）

(人)

構成団体	一般行政職	技能労務職	計
山形市	19	0	19
上山市	3	0	3
山辺町	2	0	2
中山町	2	0	2
計	26	0	26

(4) 職種別配置 (令和6年4月1日現在)

(人)

所属名 職名	事務局長・ 管理課	施設課	立谷川 リサイクルセンター	エネルギー 回収施設 (立谷川)	エネルギー 回収施設 (川口)	合計
事務局長	1					1
次長(兼)課長	1	1				2
次長(兼)所長				1		1
所 長			1		1	2
総括主幹(兼)課長補佐	1					1
総括主幹(兼)副所長					1	1
課長補佐		1				1
副所長				1		1
課長補佐(兼)係長	1	1				2
副所長(兼)係長			1			1
係 長		1		1	1	3
主 幹			1			1
主 査	1	1		1		3
主 任	2	1	1			4
主任技師					1	1
技 師		1				1
小 計	7	7	4	4	4	26
会計年度任用職員	1	1	2	1	1	6
小 計	1	1	2	1	1	6
合 計	8	8	6	5	5	32