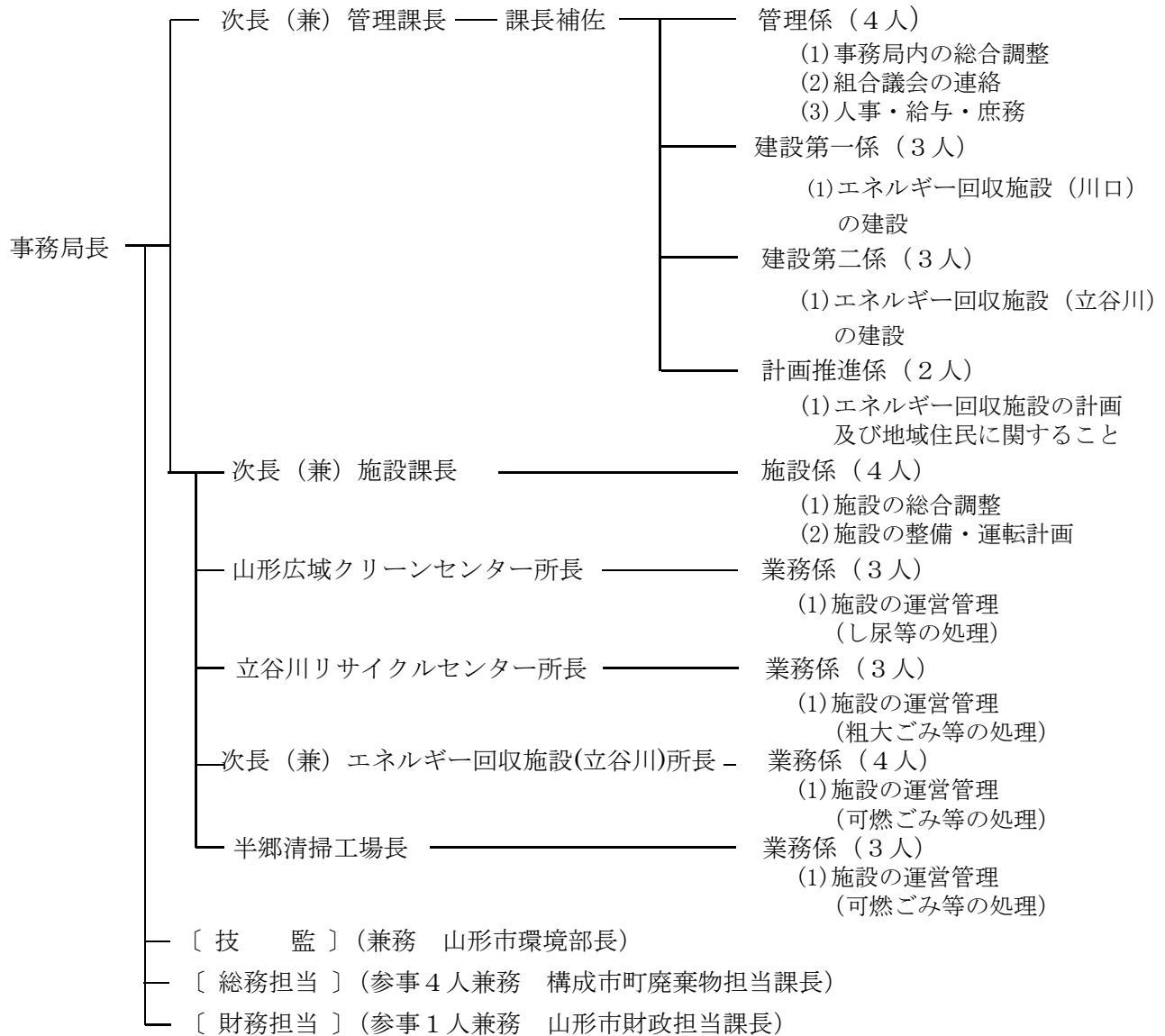


執行機関

- (1) 管理者：山形市長 副管理者：上山市長、山辺町長、中山町長
 参 与：山形市副市長（代表参与）、上山市副市長、山辺町副町長、中山町副町長

(2) 事務局組織機構（平成30年度）



会計管理者（山形市会計管理者） — 〔 会計担当 〕（参事1人兼務 山形市会計担当課長）
 所属職員（3人兼務）

(3) 職員構成（派遣職員・平成30年4月1日現在）

(人)

構成団体	一般行政職	技能労務職	計
山形市	25 (事務局長を含む。)	0	25
上山市	4	0	4
山辺町	4	0	4
中山町	4	0	4
計	37	0	37

(4) 職種別配置 (平成30年4月1日現在)

(人)

所属名 職名	管理課	施設課	山形広域 クリーン センター	立谷川 リサイクル センター	エネルギー 回収施設 (立谷川)	半郷 清掃工場	合 計
事務局長	1						1
次長 (兼) 課長	1	1					2
次長 (兼) 所長					1		1
所長・場長			1	1		1	3
課長補佐	1						1
課長補佐 (兼) 係長	1	1					2
係長・業務係長	3		1	1	1	1	7
主 幹 (特定業務担当)	1					1	2
主 幹	3			1	1	1	6
主 査	3	1			1		5
主 任	1		1	1	1		4
主 事		1					1
技 師		1	1				2
小 計	15	5	4	4	5	4	37
臨時職員	1	1	1	2	2	1	8
小 計	1	1	1	2	2	1	8
合 計	16	6	5	6	7	5	45