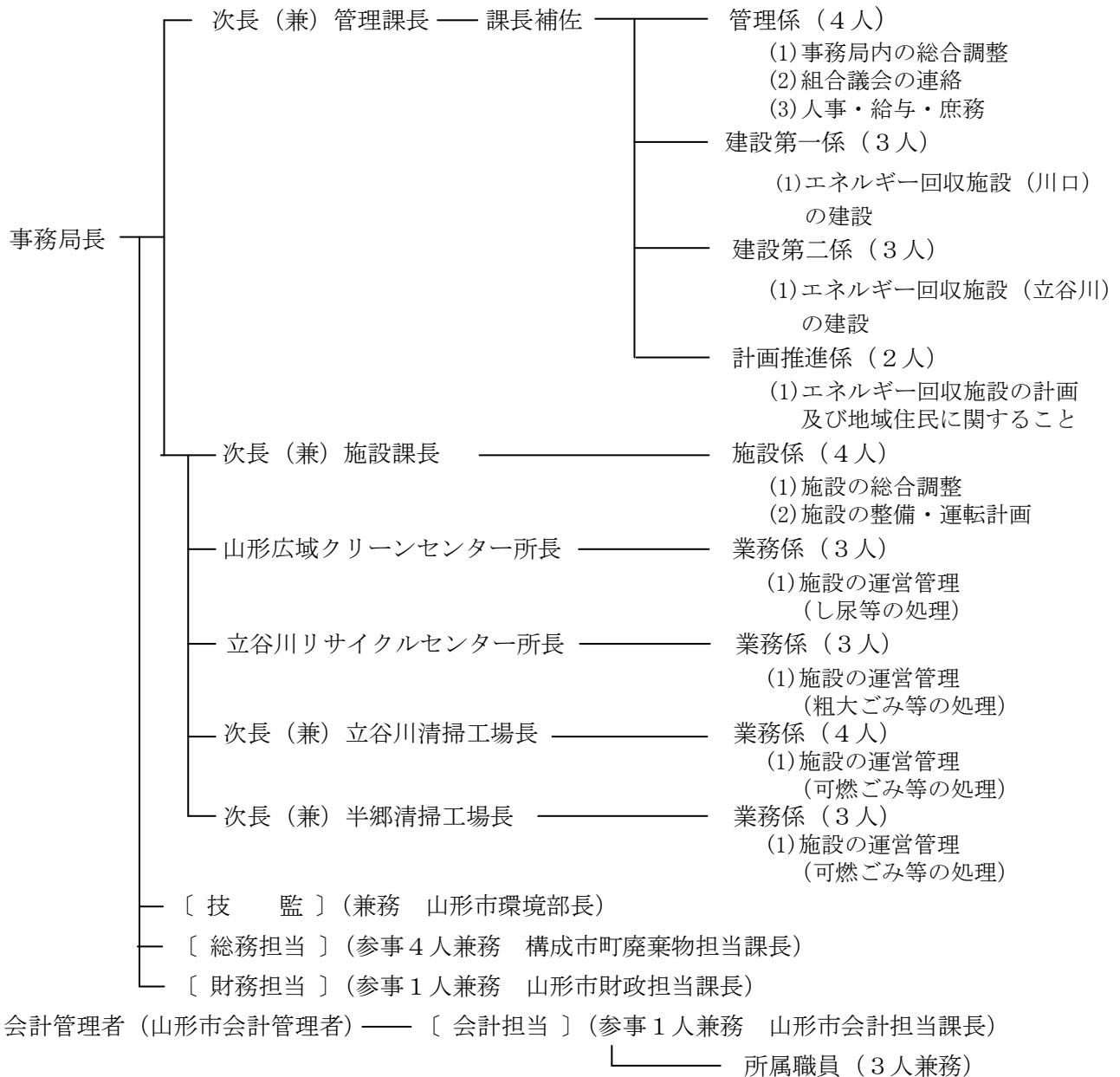


執行機関

- (1) 管理者：山形市長 副管理者：上山市長、山辺町長、中山町長
 参 与：山形市副市長（代表参与）、上山市副市長、山辺町副町長、中山町副町長

(2) 事務局組織機構（平成29年度）



(3) 職員構成（派遣職員・平成29年4月1日現在） (人)

構成団体	一般行政職	技能労務職	計
山形市	25 (事務局長を含む。)	0	25
上山市	4	0	4
山辺町	4	0	4
中山町	4	0	4
計	37	0	37

(4) 職種別配置 (平成29年4月1日現在)

(人)

所属名 職名	管理課	施設課	山形広域 クリーン センター	立谷川 リサイクル センター	立谷川 清掃工場	半郷 清掃工場	合 計
事務局長	1						1
次長 (兼) 課長	1	1					2
次長 (兼) 場長					1	1	2
所 長			1	1			2
総括主幹 (兼) 課長補佐	1						1
課長補佐 (兼) 係長	1	1					2
係長・業務係長	3		1	1	1	1	7
主 幹 (特定業務担当)	1				1	1	3
主 幹	4			1	1	1	7
主 査	3	1					4
主 任		1	1	1			3
主 事					1		1
技 師		1	1				2
小 計	15	5	4	4	5	4	37
臨時職員	1	1	1	2	2	2	9
小 計	1	1	1	2	2	2	9
合 計	16	6	5	6	7	6	46