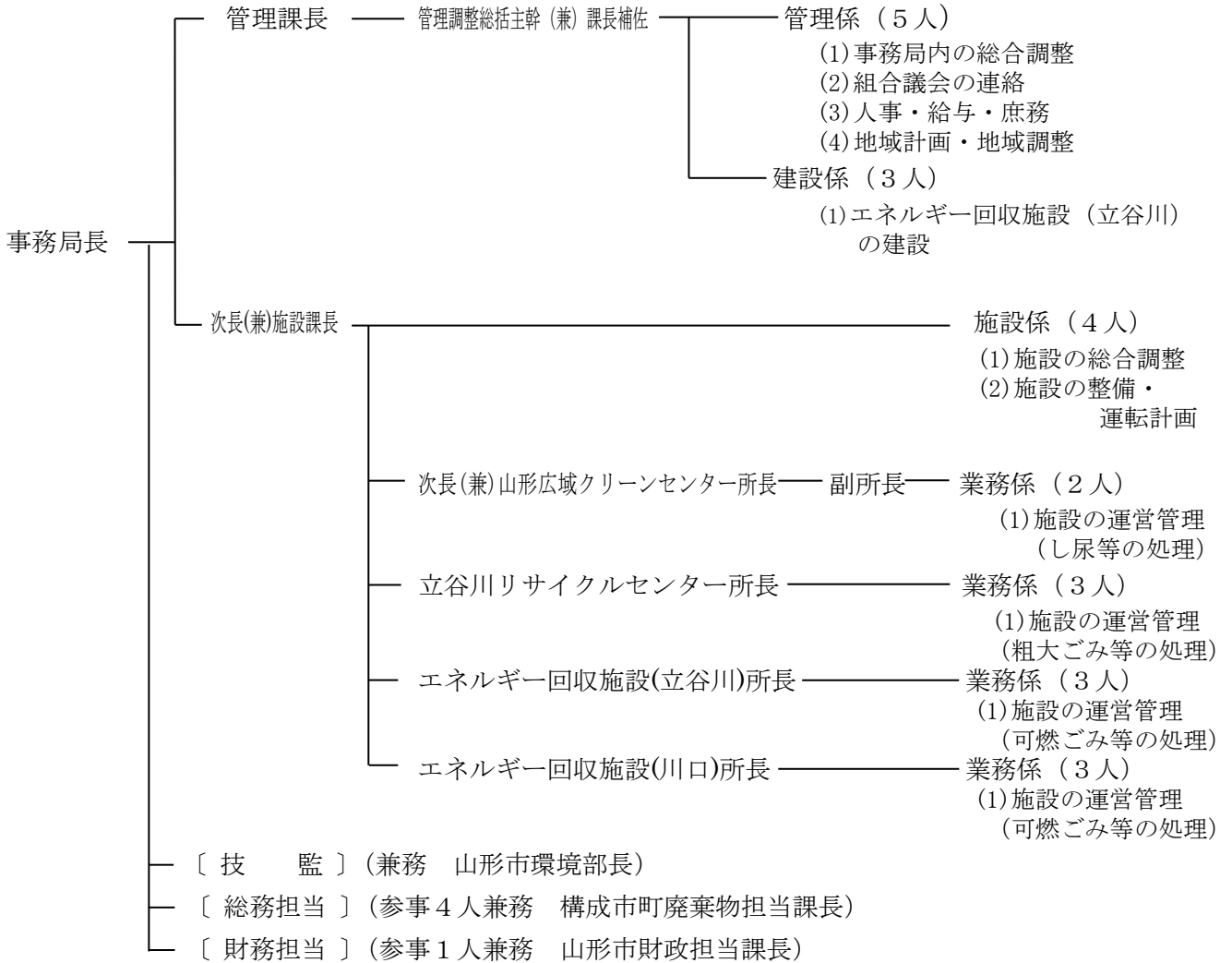


執行機関

- (1) 管理者：山形市長 副管理者：上山市長、山辺町長、中山町長
 参 与：山形市副市長（代表参与）、上山市副市長、山辺町副町長、中山町副町長

(2) 事務局組織機構（令和2年度）



会計管理者（山形市会計管理者）——〔会計担当〕（参事1人兼務 山形市会計担当課長）
 └── 所属職員（3人兼務）

(3) 職員構成（派遣職員・令和2年4月1日現在） (人)

構成団体	一般行政職	技能労務職	計
山形市	22 (事務局長を含む。)	0	22
上山市	4	0	4
山辺町	3	0	3
中山町	3	0	3
計	32	0	32

(4) 職種別配置 (令和2年4月1日現在)

(人)

所属名 職名	事務局長・ 管理課	施設課	山形広域 クリーンセンター	立谷川 リサイクルセンター	エネルギー 回収施設 (立谷川)	エネルギー 回収施設 (川口)	合計
事務局長	1						1
次長(兼)課長		1					1
次長(兼)所長			1				1
課長	1						1
所長				1	1	1	3
総括主幹	1						1
副所長			1				1
課長補佐(兼)係長		1					1
副所長(兼)業務係 長				1			1
係長・業務係長	2		1		1	1	5
主幹 (特定業務担当)						1	1
主幹	1			1			2
主査				1	1		2
主任	4	1	1				6
主任技師		1					1
主事		1					1
技師	1				1	1	3
小計	11	5	4	4	4	4	32
会計年度任用職員	1	1	1	2	1	1	7
小計	1	1	1	2	1	1	7
合計	12	6	5	6	5	5	39