

まぜれば

ごみ

分ければ

資源

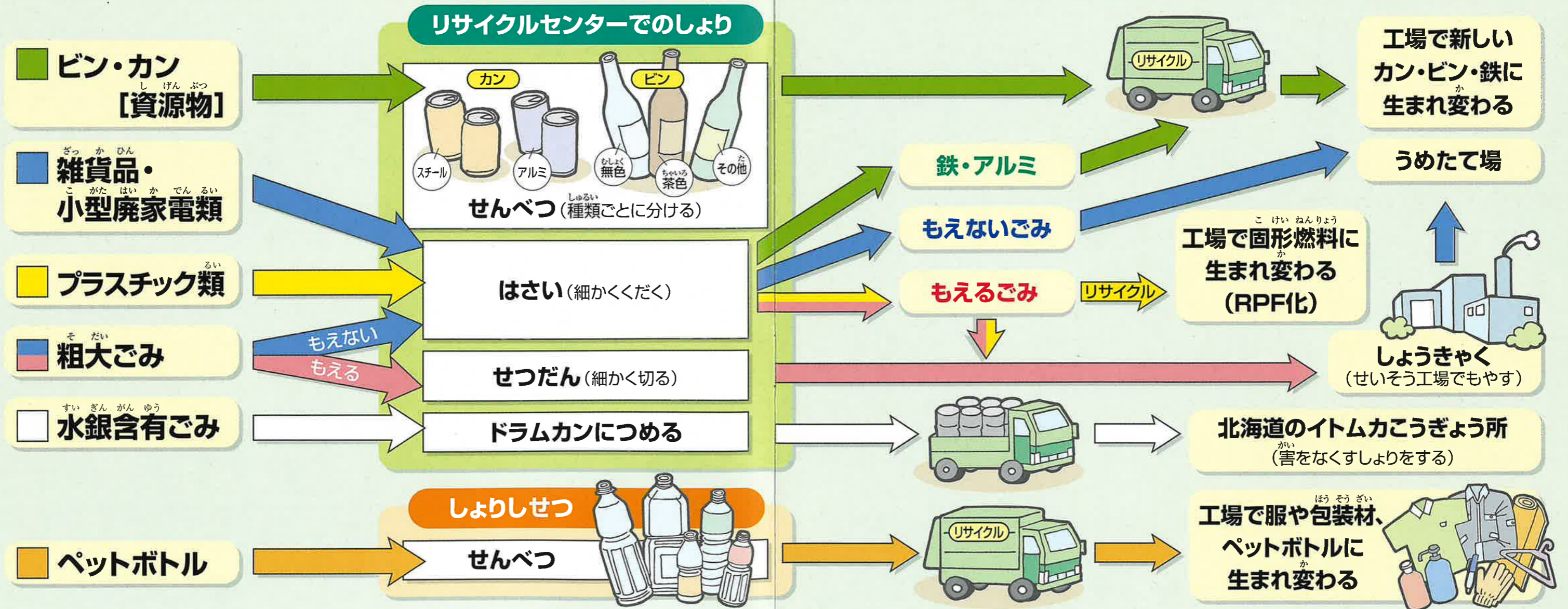
ごみの特ちょうと問題点

くらしが便利で豊かになってきたことなどのため

- ① 量がふえている ➔ なくすことはできない
- ② 大きなごみがふえている ➔ 簡単にしよりにできない
- ③ 種類がふえている
 - 金属でできたごみ ➔ もえない
 - プラスチックやビニールでできたごみ } ➔ うめたてても土にかえらない
 - 金属とプラスチックが合わさってできたごみ }
 - 有害なごみ ➔ そのままでは環境をよごしてしまう

どうしてリサイクルセンターをつくったの？

- ① ごみの中から、鉄、アルミ、ガラスびんを資源としてもう一度使うこと（リサイクル）で、ごみをへらすことができる。
- ② もえないごみや大きなごみをリサイクルセンターでしよりにすることで、せいそう工場のしょうきゃくろがいたまず、長く使うことができる。
- ③ ごみをへらすことで、うめたて場をごみでいっぱいにならないようにして、長く使うことができる。
- ④ 除湿器などからフロンガスをぬいて、環境を守ることができる。



「もえない」粗大ごみ
プラスチック類
雑貨品・小型廃家電類

1日100トン、
しよりすることができます。



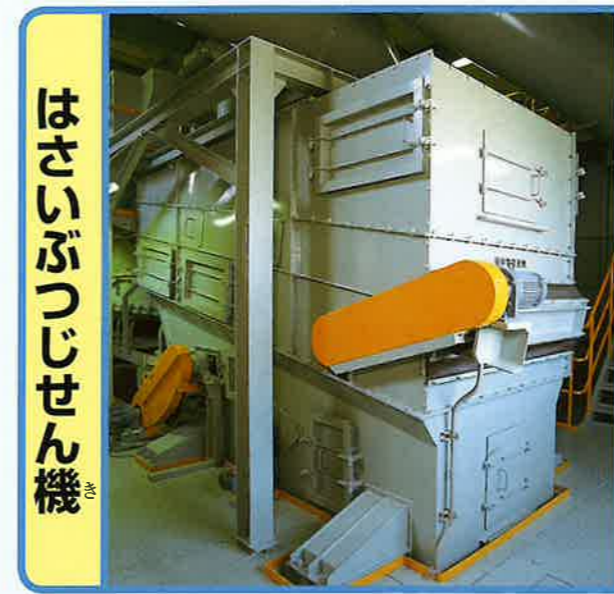
中央せいぎよ室

機械を動かし、かんしするところ



ゴミクレーン

ちよりゅうピットからコンベアに運ぶ



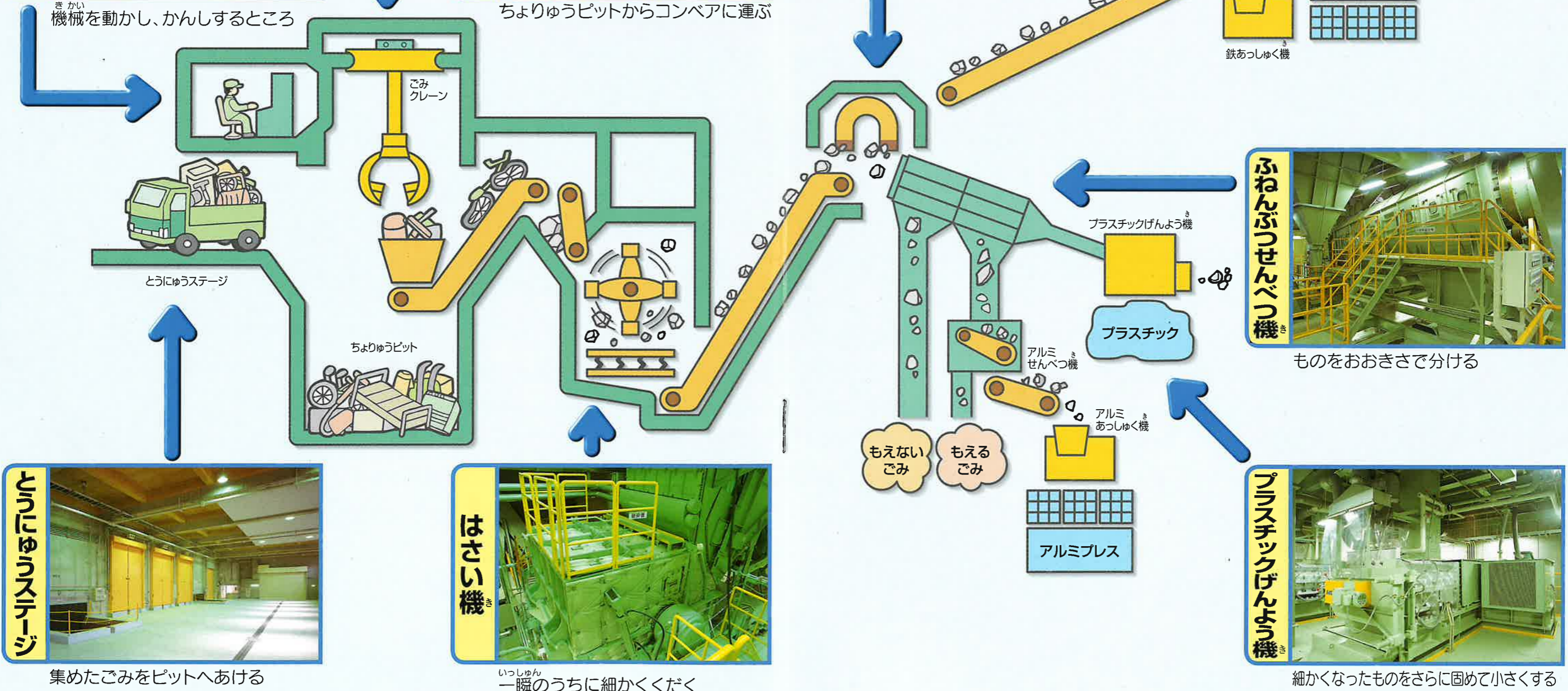
はちごぶじせん機

じしゃくのかで鉄をとりだす



鉄・アルミあつしゅく機

鉄・アルミをあつしゅくする



とうにゅうステージ

集めたごみをピットへあける



はちごぶ機

一瞬のうちに細かくくだく



ふねんぶつせんべつ機

ものをおおきさで分ける



プラスチックげんよう機

細くなったものをさらに固めて小さくする

ビン・カン [資源物]

1日30トン
しよりすることができます。



はたい機

ごみ袋をやぶる



とくにゆうステージ



手せとへしゆんじゆ

人の手でごみを種類ごとに分ける



じせん機

じしゃくのかで鉄をとりだす

鉄あつしゆく機

鉄プレス

ふうりよく 風力せんべつ機
風のかでアルミをとりだす

アルミプレス

むしよく 無色のビン

ちやいる 茶色のビン

そのた 其他のビン

ごみ袋など

アルミあつしゆく機

ちよりゆうピットへ

[もえる] 粗大ごみ



せつだん機

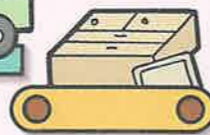
細かくきる



せつだん機の刃



とくにゆうステージ



せつだん機

せつだんぶつ (もえるごみ)

ペットボトル

