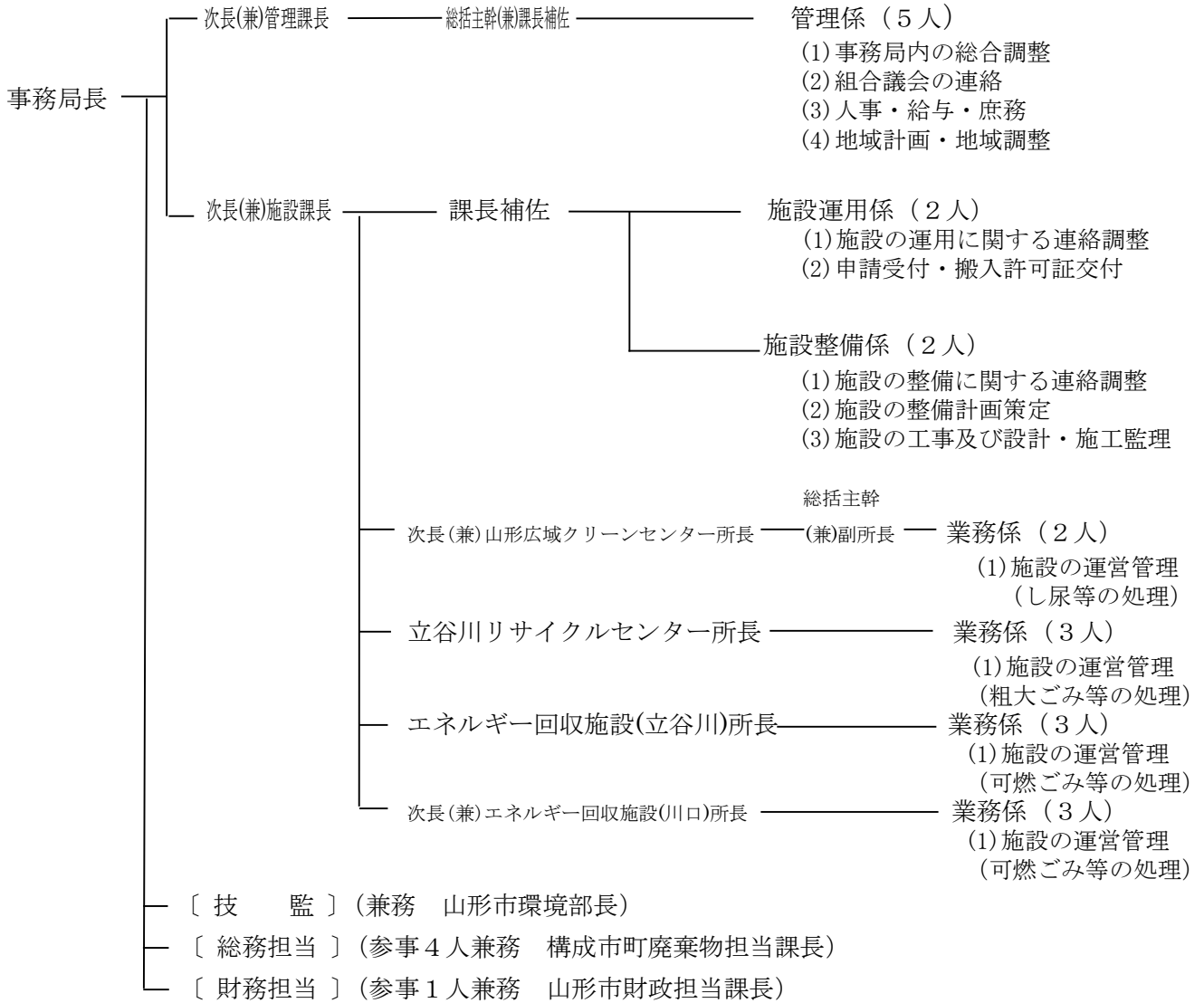


執行機関

- (1) 管理者：山形市長 副管理者：上山市長、山辺町長、中山町長
 参 与：山形市副市長（代表参与）、上山市副市長、山辺町副町長、中山町副町長

(2) 事務局組織機構（令和5年度）



会計管理者（山形市会計管理者）——〔会計担当〕（参事1人兼務 山形市会計担当課長）
 └── 所属職員（3人兼務）

(3) 職員構成（派遣職員・令和5年4月1日現在） (人)

構成団体	一般行政職	技能労務職	計
山形市	22	0	22
上山市	4	0	4
山辺町	2	0	2
中山町	2	0	2
計	30	0	30

(4) 職種別配置 (令和5年4月1日現在)

(人)

所属名 職名	事務局長・ 管理課	施設課	山形広域 クリーンセンター	立谷川 リサイクルセンター	エネルギー 回収施設 (立谷川)	エネルギー 回収施設 (川口)	合計
事務局長	1						1
次長(兼)課長	1	1					2
次長(兼)所長			1			1	2
所長				1	1		2
総括主幹(兼)課長補佐	1						1
総括主幹(兼)副所長			1				1
課長補佐		1					1
副所長(兼)係長				1	1		2
係長	1	2	1			1	5
主幹	1			2			3
主査					1		1
主任	3	1			1		5
主任技師		1					1
主事			1				1
技師						2	2
小計	8	6	4	4	4	4	30
会計年度任用職員	1	1	1	2	1	1	7
小計	1	1	1	2	1	1	7
合計	9	7	5	6	5	5	37